

未来の子供たちの為に、我々ができることを...



### 遮熱性

最強!  
ダブルブラインド効果  
(高反射+放熱)

屋根用高日射反射率塗料 1種 LG級



水系



### 省エネ

夏は遮熱、冬は保温!  
(空調費コスト削減)



### 持続力

驚異の機能性保持率!  
(10年で約90%)



### 美観性

低汚染  
セルフクリーニング!  
(防藻・防カビ付)



### 耐候性

10~15年  
水系で安心の品質!  
(JIS K 5675 1種LG級)

“冷めやすい”

## 屋根・壁用 高日射反射率塗料

(国際特許 第5079497号)

アドグリーンコート

# Adgreencoat®



新築



塗替え



住宅



マンション



工場



店舗



公共



施設

# 塗るだけで! クールダウン

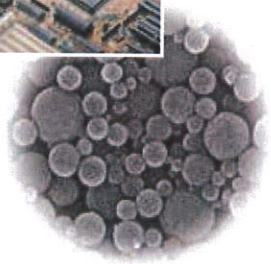
アドグリーンコート®は日本が世界に誇れる環境技術です。

## 遮熱塗料アドグリーンコート®の特長

### 遮熱性

超微粒子ファインセラミックスによる機能性で、太陽光の熱エネルギーを効果的に「反射+放熱」し、優れたダブルブラインド効果を実現しました。

※セラミックの応用イメージ



#### [国際特許技術]

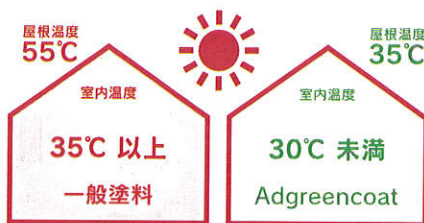
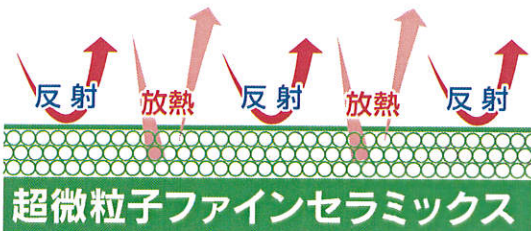
##### 反射

特殊ナノセラミックスが近赤外線を電磁波散乱で高反射。

##### 放熱

真球無孔質形状により瞬時に熱を放熱し「熱ごもり」を解消。

### 2つの独自効果

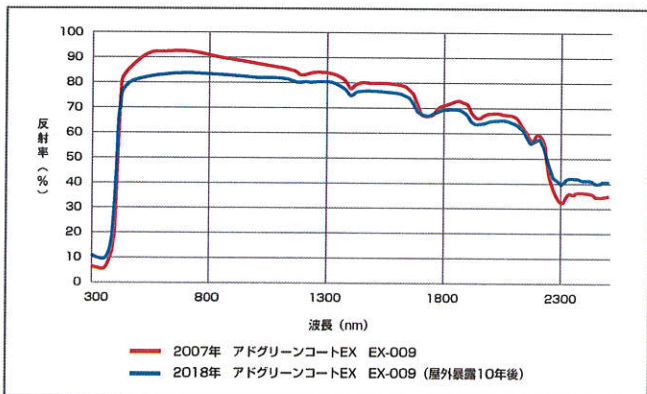


※外気温35°C想定イメージです。

### 持続力

長期にわたり機能性を発揮します。

10年・屋外実暴露(結果) 期間:2007年6月~2018年1月 場所:三重県(屋上)



10年以上経過後も驚異の機能性保持率! **約90%保持**

### 美観性 [防藻・防かび]

厚塗りからの脱却! 薄膜で平滑性があり防汚性に優れています。防藻、防かび剤を配合し建物の美観と清潔な環境を長期に渡り維持します。

**多孔質セラミックス**  
粒子径20~300μm

x500 100μm

塗装面がザラザラで汚れが付きやすい

一般的な遮熱塗料

**無孔質セラミックス**  
粒子径0.2~1.2μm

x500 100μm

美観性抜群! 滑らかで汚れが付きにくい

Adgreencoat®

セラミックス比較

塗装面比較

### 耐候性 [耐用年数: 10~15年]

安心のJIS認証製品<JIS K 5675>



# 塗装本来の目的である美装、躯体保護に機能性をプラス、 高品質・高機能性塗料「アドグリーンコート®」のチカラ

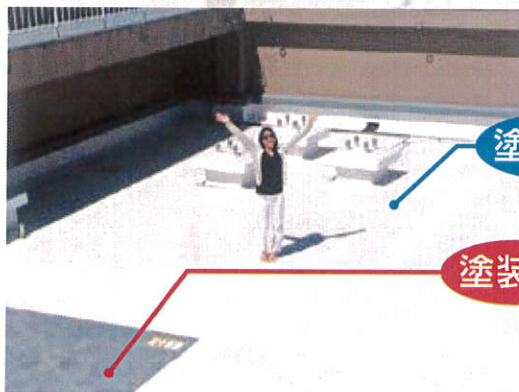
Step.1

## 塗るだけでクールダウン!

サーモグラフィ撮影画像

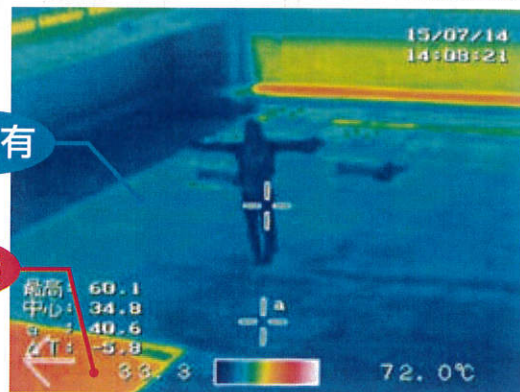
直接的  
効果

塗装面の温度を  
20℃以上抑制



塗装有

塗装無



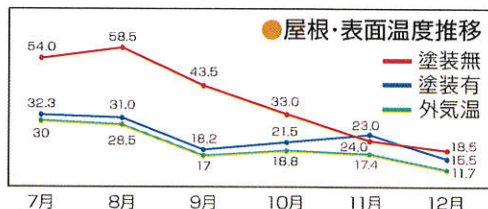
## 工場事例

場所: 岡山県 ハウスメーカー工場 / 測定日: 2012年7月~12月 / 屋根構造: ガルバリウム鋼板 (27,000㎡)

工場・事務所・倉庫・店舗・住宅等国内外で施工実績多数!

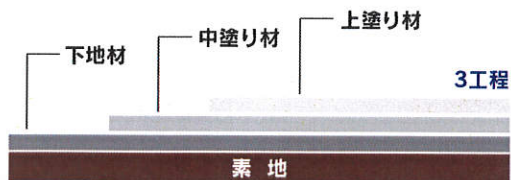


夏季ピーク時	塗装なし	塗装あり	温度差
外気温	28.5℃	28.6℃	同温程度
屋根温度	58.5℃	31.0℃	▲27.5℃
室内温度	37.5℃	33.5℃	▲4.0℃



## 施工性・経済性

施工性が良く、作業工程を大幅に簡素化できます。  
薄膜で材料使用量が他社比較1/2以下でハイコストパフォーマンスを実現しました。



## 信頼性・環境性

安心のJIS品質と安全な環境配慮型です。国内外で様々な実証・認定を受けています。人と環境にやさしい塗料です。

水系で取得 JIS K 5675 屋根用高日射反射率塗料 1種 LG級



## Step.2

### 間接的効果

注) 建物の構造や環境で温度効果が異なります。



温度計測風景

## 暑さ対策! 室内温度の抑制

【概要】

工場/スレート屋根

材料: 遮熱塗料アドグリーンコートEX 009α

事例/国内大手自動車工場における効果検証

協力/車両生産技術本部環境エネルギー技術部

### 室内温度を7℃以上抑制(実証値)



2016/5/21 14:12	外気温	無塗装	塗装済み	温度差
室内(上部)温度	28.8℃	42.9℃	28.9℃	-14.0℃

2016/5/21 14:12	外気温	無塗装	塗装済み	温度差
室内(服高)温度	28.8℃	32.6℃	25.2℃	-7.4℃

## Step.3

### 間接的効果

注) 空調使用条件で電力の削減効果が異なります。

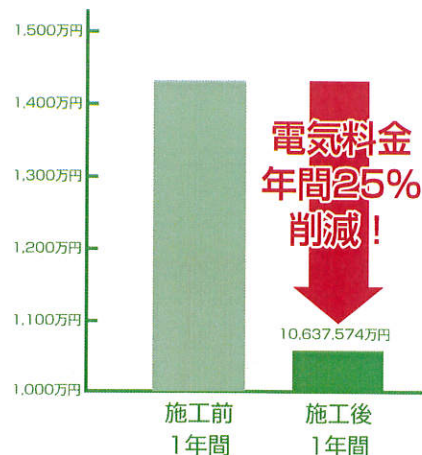
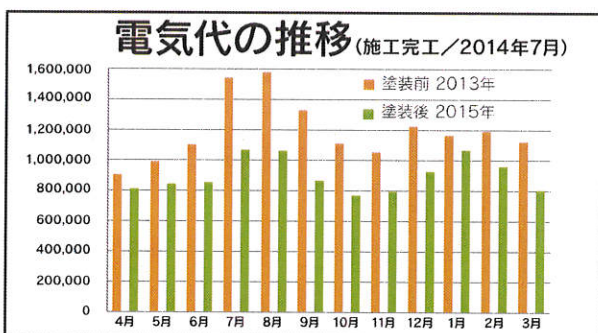


## 省エネ対策! 電気代の削減

【概要】

店舗/鋼板屋根

材料: 遮熱塗料アドグリーンコート EX-009α



店内の空調



(お施主様の声)

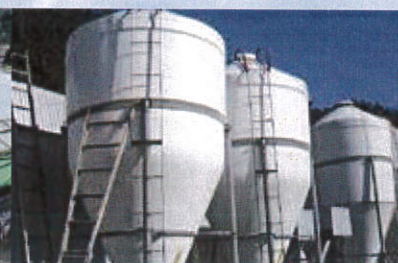
店内にエアコンが16台ありますが、塗装後は半分の8台で可能な日もあります。

### 省エネのポイント!

### 暑さの原因は輻射熱(熱ごもり)

屋根や壁にこもった熱は建物の内外にジワジワと輻射熱を放射し、屋外ではヒートアイランド現象の原因となり、室内では暑さの原因となります。

この輻射熱は室内の暑さの75%を占める事から、屋根や壁の温度上昇を防ぐ遮熱塗装が、室内の暑さ対策に最も効果的です。



# 屋根・壁の遮熱対策に効果を発揮します。(改修・リフォーム用)

住宅の  
塗替え

機能性重視なら淡彩色がお勧め!



仕上りに  
大満足!

セラミックス系塗料なのに、凹凸感の無い美しい仕上がり。

塗替え



濃彩色でも!

特殊セラミックスの物理学的メカニズムで、これまで困難だった濃彩色の放熱も可能とし、一般的な塗料の濃彩色と比較すると圧倒的に高い反射率を実現しました。

塗替え

防水層の  
上塗り

屋上防水層の上塗材として実績急上昇!



塗装前		→	塗装後	
外気温	表面温度		外気温	表面温度
35.2℃	54℃		36.2℃	37℃



暑くてたまらない  
コンクリートやアスファルトの上  
が遮熱塗装で  
“ひ～んやり”

強力密着/防水・補修テープ

さらに!  
テープの上から塗装出来る!



【荷姿】  
幅:50mm、100mm  
長さ:50メートル  
厚み:0.04mm(40μ)  
表面色:白色



素早く!アツという間に!補修が出来る!  
**速手** ハヤテ

ハサミやカッターで  
簡単加工!



専用のへらで  
擦りつけて圧着!



圧着したら  
剥がれない!



現場の必需品

屋根、外壁、溶接部、継目、ジョイント部、端部、樋、パイプ、タンク等様々な箇所の雨漏り・防水・熱割れ・ひび割れを補修可能な強靱で極薄の万能テープです。



## EX

### 3分艶 マットな定番品

## 14色

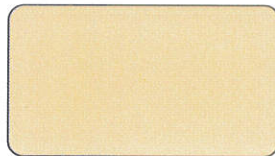
屋根用高日射反射率塗料  
 JIS K 5675 1種LG級



EX-001α(82.1%) アイボリー



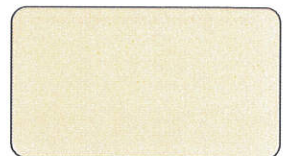
EX-002α(77.1%) アース・ベージュ



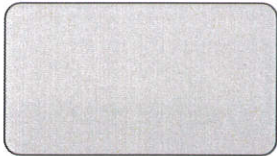
EX-003α(81.3%) クリーム



EX-004α(78.1%) オーク・ラテ



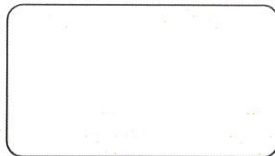
EX-005α(81.6%) リーフ・グリーン



EX-007α(78.7%) アッシュ・グレー



EX-008α(82.0%) ミント・グリーン



EX-011α(83.9%) パール・グレー



EX-012α(76.7%) N6・グレー



EX-020α(55.1%) ダーク・グリーン  
 ※旧クール・ダークから名称変更



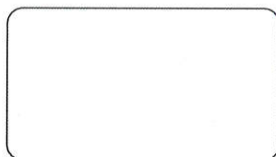
EX-021α(53.0%) クール・グリーン



EX-022α(55.3%) クール・ブラウン



EX-312α(53.5%) ネオブラック  
 ※グリーン系ブラック



EX-009α(85.7%) ホホワイト

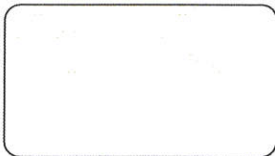
荷姿: 14kg/缶  
 目安: 45㎡(2度塗り)

## GL

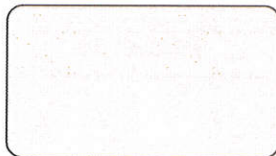
### 5分艶 上品なツヤ感

## 22色

屋根用高日射反射率塗料  
 JIS K 5675 1種LG級



GL030(82.6%)



GL031(80.5%)



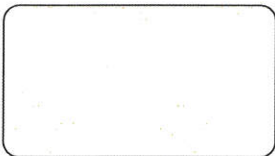
GL032(79.2%)



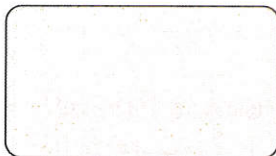
GL033(77.3%)



GL034(72.3%)



GL040(83.1%)



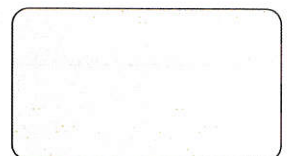
GL041(82.0%)



GL043(74.9%)



GL044(70.2%)



GL050(81.0%)



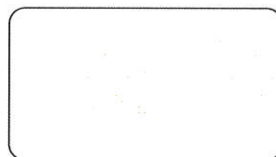
GL052(78.7%)



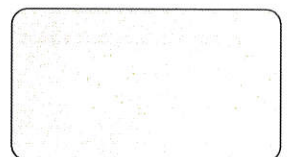
GL053(73.3%)



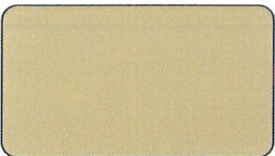
GL054(68.4%)



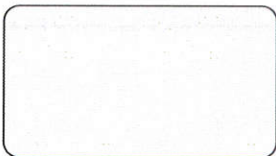
GL060(83.6%)



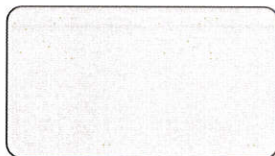
GL061(81.4%)



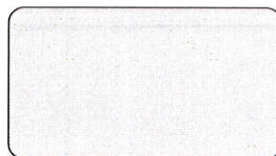
GL064(69.7%)



GL070(82.5%)



GL071(81.2%)



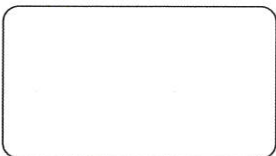
GL072(79.6%)



GL073(72.5%)



GL074(72.7%)



GL009(86.8%)

●荷姿: 14kg/缶  
 目安: 45㎡(2度塗り)

●荷姿: 4kg/缶  
 目安: 13㎡(2度塗り)

【総販売元】 ※本カタログの内容は、予告なく変更することがありますので予めご了承ください。

## 設計施工単価表

※設計図書\_記載事項 &lt;非金属系&gt;

用途	品名	規格仕様	基準単価
屋根・壁用	【下塗り】 ●アドクールシーラー 【上塗り】 ●アドグリーンコートEX 又は ●アドグリーンコートGL	- 下塗り1回 - 上塗り2回 ※300㎡以上目安 (足場・養生・諸経費等含まず)	※材工共価格 3,600円/㎡
	【下塗り】 アドパーミエイト 【上塗り】 ●アドグリーンコートEX 又は ●アドグリーンコートGL	- 下塗り1回 - 上塗り2回 ※300㎡以上目安 (足場・養生・諸経費等含まず)	※材工共価格 3,500円/㎡
壁用	【下塗り】 アドウォール 【上塗り】 ●アドグリーンコートEX 又は ●アドグリーンコートGL	- 下塗り1回 - 上塗り2回 ※300㎡以上目安 (足場・養生・諸経費等含まず)	※材工共価格 3,500円/㎡
	【下塗り】 ソフトウォール 【上塗り】 ●アドグリーンコートEX 又は ●アドグリーンコートGL	- 下塗り1回 - 上塗り2回 ※300㎡以上目安 (足場・養生・諸経費等含まず)	※材工共価格 平滑 3,700円/㎡ ゆず肌 4,000円/㎡
	【下塗り】 断熱ソフトウォール 【上塗り】 ●アドグリーンコートEX 又は ●アドグリーンコートGL	- 下塗り1回 - 上塗り2回 ※300㎡以上目安 (足場・養生・諸経費等含まず)	※材工共価格 4,600円/㎡
	【下塗り】 マルチプライマーEP 【上塗り】 ●アドグリーンコートEX 又は ●アドグリーンコートGL	- 下塗り1回 - 上塗り2回 ※300㎡以上目安 (足場・養生・諸経費等含まず)	※材工共価格 3,600円/㎡
JIS仕様	【下塗り】 アドパワーシーラー 【上塗り】 ●アドグリーンコートEX 又は ●アドグリーンコートGL	- 下塗り1回 - 上塗り2回 ※300㎡以上目安 (足場・養生・諸経費等含まず)	※材工共価格 3,800円/㎡

## ※設計図書\_記載事項 &lt;金属系&gt;

用途	品名	規格仕様	基準単価
金属面	【下塗り】 アドマイルドコートSP 【上塗り】 ●アドグリーンコートEX 又は GL	- 下塗り1回 - 上塗り2回 ※300㎡以上目安 (足場・養生・諸経費等含まず)	※材工共価格 3,500円/㎡
	【下塗り】 アクアサビノン 【上塗り】 ●アドグリーンコートEX 又は GL	- 下塗り1回 - 上塗り2回 ※300㎡以上目安 (足場・養生・諸経費等含まず)	※材工共価格 3,700円/㎡
JIS仕様	【下塗り】 アドサビノン 【上塗り】 ●アドグリーンコートEX 又は GL	- 下塗り1回 - 上塗り2回 ※300㎡以上目安 (足場・養生・諸経費等含まず)	※材工共価格 3,800円/㎡

ベース設計資料&lt;掲載参照&gt;

## ※金属屋根用\_塗膜防水材

用途	品名	規格仕様	基準単価
屋根・金属面・防水用	【下塗り】 アドマイルドコートSP (弱溶剤) 【中塗り】 バリストップ 【上塗り】 ●アドグリーンコートEX 又は GL	- 下塗り1回 - 中塗り2回 - 上塗り2回 ※300㎡以上目安 (足場・養生・諸経費等含まず)	※材工共価格 5,900円/㎡
	【下塗り】 アクアサビノン (水系) 【中塗り】 バリストップ 【上塗り】 ●アドグリーンコートEX 又は GL	- 下塗り1回 - 中塗り2回 - 上塗り2回 ※300㎡以上目安 (足場・養生・諸経費等含まず)	※材工共価格 6,100円/㎡
	【下塗り】 アドサビノン (溶剤・強サビ) 【中塗り】 バリストップ 【上塗り】 ●アドグリーンコートEX 又は GL	- 下塗り1回 - 中塗り2回 - 上塗り2回 ※300㎡以上目安 (足場・養生・諸経費等含まず)	※材工共価格 6,200円/㎡

## ※金属屋根用\_断熱仕様

用途	品名	規格仕様	基準単価
断熱仕様	<u>【下塗り】</u> アドマイルドコートSP (弱溶剤) <u>【中塗り】</u> 断熱パワールーフ <u>【上塗り】</u> ●アドグリーンコートEX 又は GL	- 下塗り1回 - 中塗り2回 - 上塗り2回 ※300㎡以上目安 (足場・養生・諸経費等含まず)	※材工共価格 6,300円/㎡
	<u>【下塗り】</u> アドサピノン (溶剤・強サビ) <u>【中塗り】</u> 断熱パワールーフ <u>【上塗り】</u> ●アドグリーンコートEX 又は GL	- 下塗り1回 - 中塗り2回 - 上塗り2回 ※300㎡以上目安 (足場・養生・諸経費等含まず)	※材工共価格 6,600円/㎡
水系・断熱仕様	<u>【下塗り】</u> アクアサピノン (水系) <u>【中塗り】</u> 断熱パワールーフ <u>【上塗り】</u> ●アドグリーンコートEX 又は GL	- 下塗り1回 - 中塗り2回 - 上塗り2回 ※300㎡以上目安 (足場・養生・諸経費等含まず)	※材工共価格 6,500円/㎡

## ※設計図書\_記載事項 &lt;石綿スレート面&gt;

用途	品名	規格仕様	基準単価
石綿スレート屋根専用	<u>【素地調整材】</u> アドソリッド <u>【下塗り】</u> アドクールシーラー <u>【上塗り】</u> ●アドグリーンコートEX 又は ●アドグリーンコートGL	- ソリッド1回 - 下塗り1回 - 上塗り2回 ※300㎡以上目安 (足場・養生・諸経費等含まず)	※材工共価格 4,700円/㎡

## ※特別仕様 &lt;新設防水面&gt;

用途	品名	規格仕様	基準単価
トップコート仕上	<u>【上塗り】</u> アドグリーンコートEX	- 上塗り2回 ※300㎡以上目安 (足場・養生・諸経費等含まず)	※材工共価格 2,700円/㎡
	<u>【上塗り】</u> アドグリーンコートGL	- 上塗り2回 ※300㎡以上目安 (足場・養生・諸経費等含まず)	※材工共価格 2,700円/㎡

上記の仕様は防水材との密着が良好な場合の一例として挙げております。防水材との密着は現場判断とし、個別の相談は弊社までお問合せ下さい。